

МОМЕНТЫ ДЛЯ ОБУЧЕНИЯ[®]



THE VISION CARE INSTITUTE[®]
of
Johnson & Johnson VISION CARE COMPANIES

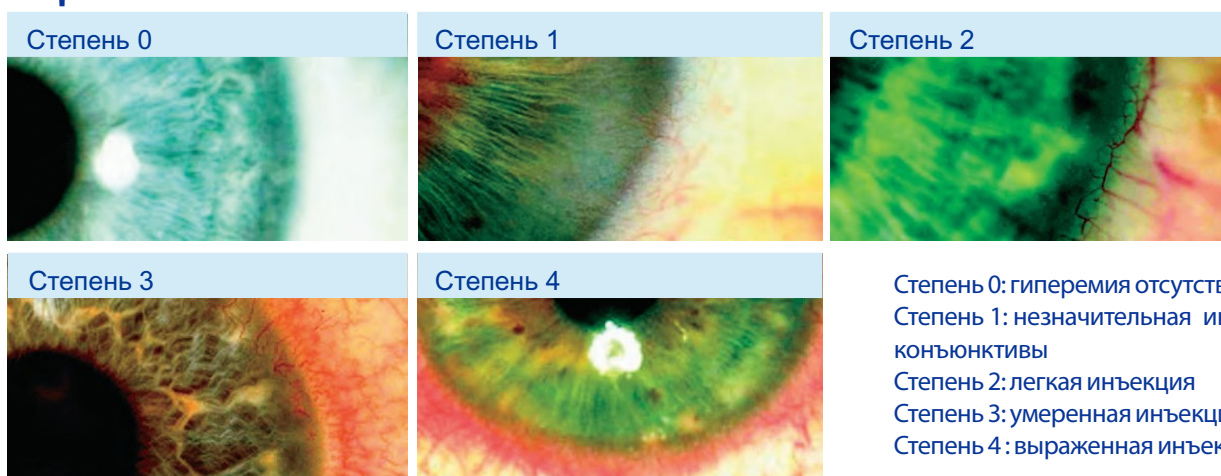
Тактика ведения пациента при выявлении лимбальной гиперемии конъюнктивы

ЧТО НЕОБХОДИМО ЗНАТЬ

Осмотр на щелевой лампе:

1. Диффузное освещение 2. Среднее увеличение (16x) 3. Прямое освещение

ОЦЕНКА:

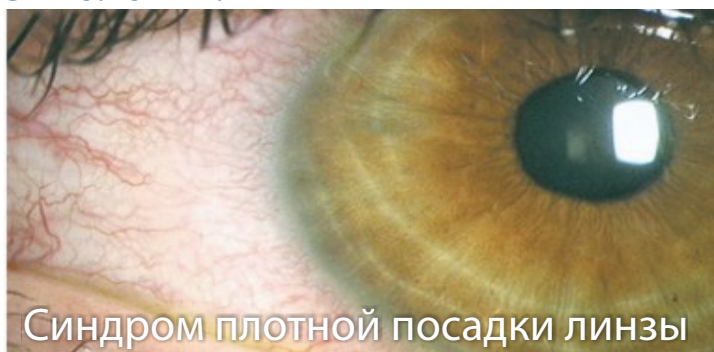


Локализация: верхняя, назальная, нижняя, темпоральная

Частота возникновения:

Частота возникновения неизвестна, хотя это состояние часто встречается при ношении различных типов линз. Гиперемия различной степени выраженности может возникать при ношении любых гидрогелевых линз.

Этиология:



- Клинический признак гипоксии роговицы
- Воспаление (синдром красного глаза, связанный с ношением линз, т.е. CLARE или синдром плотной посадки линз, слева)
- Механическое раздражение (травма, плохая посадка линзы)
- Атопическая/аллергическая реакция
- Токсичность раствора
- Инфекция

Симптомы:

- Часто отсутствуют, зависит от причины
- Может возникать боль

Признаки:

- Застойные сосуды лимба с возможной последующей неоваскуляризацией
- Гиперемия может быть локализованной или распространенной, в зависимости от типа линз или этиологии; возможно вовлечение сосудов бульбарной конъюнктивы

МОМЕНТЫ ДЛЯ ОБУЧЕНИЯ[®]



THE VISION CARE
INSTITUTE[®]
of
Johnson & Johnson VISION CARE COMPANIES

Тактика ведения пациента при выявлении лимбальной гиперемии конъюнктивы

ЧТО РЕКОМЕНДОВАТЬ ПАЦИЕНТАМ

Рекомендации:

- Назначение лечения при ≥ 2 стадии или при прогрессировании стадии ≥ 1 , а также при возникновении симптомов
- Прекращение ношения линз до исчезновения признаков
Подбор линз из материалов с высокой кислородной проницаемостью (SiH, RGP)
- Уменьшение продолжительности ношения линз или переход на дневное ношение
- Подбор линз с лучшей посадкой
- Устранение аллергенов
- Переход на другую систему ухода за линзами

Прогноз:

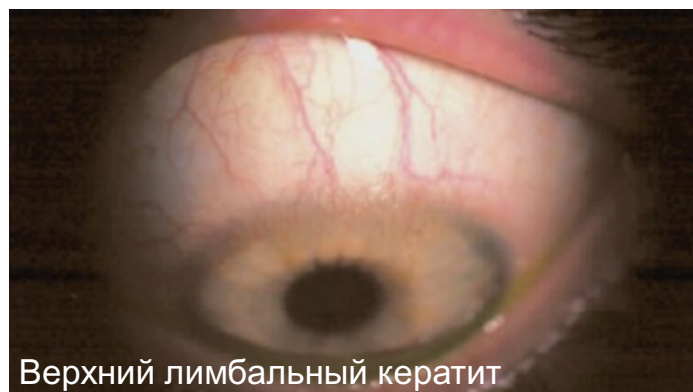
- Хороший - зависит от причины
- Изменения обратимы
- Заметное отличие отсутствия гиперемии - «глаз без покраснения» при использовании силикон-гидрогелевых линз при сравнении с гидрогелевыми

Дифференциальный диагноз:

Неоваскуляризация, кератит с поражением верхних отделов лимба, кератит, синдром красного глаза, связанный с ношением контактных линз (CLARE или синдром плотной посадки линз), увеит, острый приступ глаукомы, внутриглазная инфекция



Неоваскуляризация

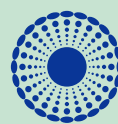


Верхний лимбальный кератит

УЗНАТЬ БОЛЬШЕ

- [Нажмите здесь, чтобы просмотреть наше обучающее видео по осмотру с щелевой лампой с использованием диффузного освещения](#)
- [Нажмите здесь, чтобы перейти к клиническим шкалам оценки THE VISION CARE INSTITUTE[®] и к руководству по оценке](#)

МОМЕНТЫ ДЛЯ ОБУЧЕНИЯ[®]



THE VISION CARE INSTITUTE[®]
of
Johnson & Johnson VISION CARE COMPANIES

Тактика ведения пациента при выявлении лимбальной гиперемии конъюнктивы

КЛИНИЧЕСКИЙ СЛУЧАЙ



Пациентка АВ, 41 год, работает посменно, носит гидрогелевые линзы ежемесячной замены в течение последних 20 лет.

Пациентка явилась на плановый осмотр и сообщает, что у нее нет никаких претензий к комфортности линз или к зрению.

Она отмечает, что иногда после продолжительной или сверхурочной работы у нее иногда краснеют глаза, но она объясняет это «усталостью».

Вопросы:

1. В чем заключаются преимущества диффузного освещения и небольшого увеличения при осмотре лимбальной конъюнктивы?

- A. Равномерное освещение
- B. Легко сравнивать цвета

- C. Большая область осмотра
- D. Все вышеперечисленное

2. Какая, по Вашему мнению, в данном случае степень лимбальной гиперемии?

- A. 1 степень
- B. 3 степень

- C. 3 степень
- D. 4 степень

3. Каковы возможные причины этого явления?

- A. Гипоксия роговицы
- B. Плохая посадка линз

- C. Инфекция
- D. Все вышеперечисленное

4. Какое из следующих мероприятий Вы считаете необходимым в данном случае?

- A. Перевод пациента на силикон-гидрогелевые линзы (SiH) двухнедельной замены
- B. Перевод пациента на ЖГЛ (RGP)

- C. Прекращение ношения линз
- D. Направление пациента на лечение

Правильные ответы:

1. D. Все вышеперечисленное. Диффузное освещение имеет ряд преимуществ для оценки состояния конъюнктивы лимба

2. B. Конъюнктивa лимба пациента умеренно гиперемирована; это 2 степень гиперемии.

3. D. Перечислены все возможные причины гиперемии лимба. Инфекция маловероятна, так как комфорт при ношении линз остается высоким и нет других признаков и симптомов

4. A. С учетом графика работы пациентки и длительного срока ношения линз в анамнезе, необходимо перевести пациентку на силикон-гидрогелевые линзы с более частой заменой.